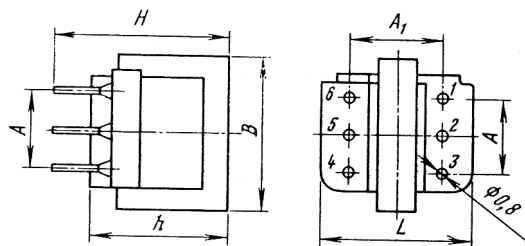


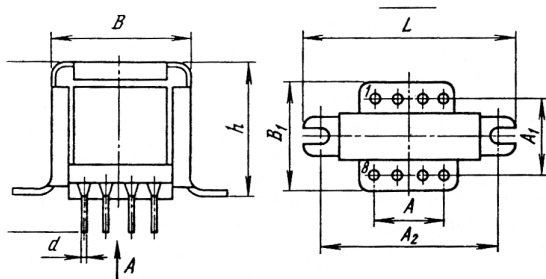
# ТРАНСФОРМАТОРЫ СОГЛАСУЮЩИЕ "ТОТ"

Трансформаторы согласующие сигналы низкой частоты типа TOT предназначены для работы в УЗЧ бытового и промышленного назначения, изготавливаемых в виде самостоятельных сборочных единиц или в составе бытовой РЭА. Они используются в устройствах низкочастотных трактов, выполненных на полупроводниковых и электровакуумных приборах в аппаратуре с печатным монтажом.

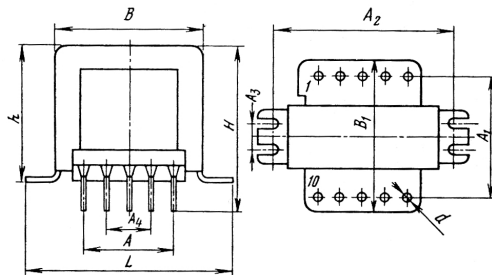
Трансформаторы типа TOT разработаны специально для схем печатного монтажа. Расположение выводов трансформаторов подобно цоколевке электровакуумных приборов и реле; имеется ключ и дополнительная маркировка первого вывода на боковой поверхности трансформатора (красная точка). Отсчет выводов производится по часовой стрелке со стороны монтажа. При этом первый вывод расположен в левом верхнем углу.



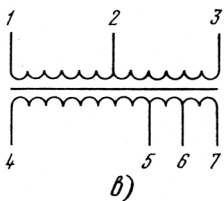
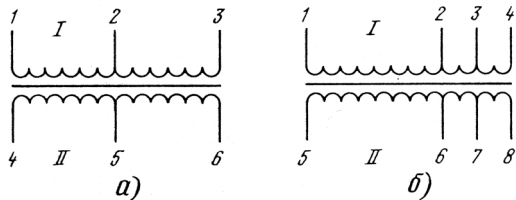
Общий вид трансформаторов типа TOT1-TOT35



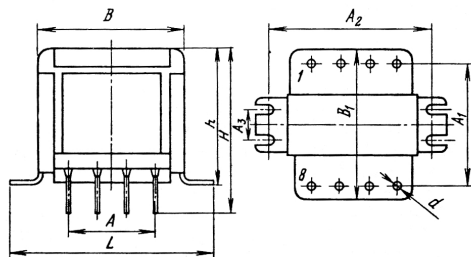
Общий вид трансформаторов типов TOT36-TOT153



Общий вид трансформаторов типов TOT154-TOT189



Принципиальные электрические  
схемы трансформаторов типов:  
а-TOT1-TOT35;  
б-TOT36-TOT189;  
в-TOT202-TOT219



Общий вид трансформаторов типов TOT202-TOT219



Трансформаторы  
согласующие  
низкой  
частоты

**TOT**

Диапазон рабочих частот: 300...10 000 Гц.

Коэффициент нелинейных искажений на граничных частотах полосы пропускания, не более 5 дБ.

Климатическое исполнение УХЛ по ГОСТ В 20.39.404-81.

Рабочий диапазон температур: от - 60°С до +125°С.

Относительная влажность: до 98% при температуре 35°С.

Пример условного обозначения трансформаторов типа TOT:

Трансформатор **TOT 35 ОЮ0.472.010ТУ**,  
где TOT - обозначение типа трансформатора  
35 - номер типономинала  
ОЮ0.472.010 - обозначения ТУ.

**Таблица типоразмеров трансформаторов**

Тип	Номинальная мощность, Вт	Входное напряжение, В	Коэффициент трансформации, ±5%		
			n <sub>1</sub>	n <sub>2</sub>	n <sub>3</sub>
TOT 1	0,025	3x2	0,12		
TOT 2			0,17		
TOT 3			0,48		
TOT 4			0,68		
TOT 5			0,95		
TOT 6			1,34		
TOT 7			1,9		
TOT 8	0,025	4,2x2	0,086		
TOT 9			0,120		
TOT 10			0,34		
TOT 11			0,48		
TOT 12			0,68		
TOT 13			0,96		
TOT 14			1,35		
TOT 15	0,025	5,7x2	0,0615		
TOT 16			0,086		
TOT 17			0,243		
TOT 18			0,340		
TOT 19			0,484		
TOT 20			0,680		
TOT 21			0,960		
TOT 22	0,025	8,0x2	0,0435		
TOT 23			0,0615		
TOT 24			0,172		
TOT 25			0,24		
TOT 26			0,34		
TOT 27			0,48		
TOT 28			0,68		
TOT 29	0,025	11x2	0,0305		
TOT 30			0,0435		
TOT 31			0,12		
TOT 32			0,17		
TOT 33			0,24		
TOT 34			0,34		
TOT 35			0,48		

Тип трансформатора	Номинальная мощность, Вт	Входное сопротивление, Ом	Номинальное сопротивление нагрузки, Ом, +10%
TOT 36	0,1	1700	16
TOT 37			128
TOT 38			256
TOT 39			2000
TOT 40			4000
TOT 41	0,1	2400	16
TOT 42			128
TOT 43			256
TOT 44			2000
TOT 45			4000
TOT 46	0,1	3300	16
TOT 47			128
TOT 48			256
TOT 49			2000
TOT 50			4000
TOT 51	0,1	4600	16
TOT 52			128
TOT 53			256
TOT 54			2000
TOT 55			4000
TOT 56	0,1	6500	16
TOT 57			128
TOT 58			256
TOT 59			2000
TOT 60			4000

Тип	Номинальная мощность, Вт	Входное напряжение, В	Коэффициент трансформации, ±5%		
			n <sub>1</sub>	n <sub>2</sub>	n <sub>3</sub>
TOT 61	0,25	10x2	0,106		
TOT 62			0,303		
TOT 63			0,425		
TOT 64			1,2		
TOT 65			1,6		
TOT 66	0,25	12x2	0,087		
TOT 67			0,25		
TOT 68			0,35		
TOT 69			1,0		
TOT 70			1,33		
TOT 71	0,25	14x2	0,073		
TOT 72			0,21		
TOT 73			0,29		
TOT 74			0,83		
TOT 75			1,1		
TOT 76	0,25	17x2	0,06		
TOT 77			0,172		
TOT 78			0,24		
TOT 79			0,69		
TOT 80			0,91		
TOT 81	0,25	21x2	0,05		
TOT 82			0,143		
TOT 83			0,2		
TOT 84			0,57		
TOT 85			0,76		

Тип	Номинальная мощность, Вт	Входное напряжение, В	Коэффициент трансформации, ±5%		
			n <sub>1</sub>	n <sub>2</sub>	n <sub>3</sub>
TOT 86	0,63	16x2	0,105		
TOT 87			0,3		
TOT 88			0,425		
TOT 89			1,1		
TOT 90			1,6		
TOT 91	0,63	19x2	0,089		
TOT 92			0,25		
TOT 93			0,35		
TOT 94			1,0		
TOT 95			1,4		
TOT 96	0,63	22x2	0,076		

TOT 97			0,212		
TOT 98			0,29		
TOT 99			0,83		
TOT 100			1,16		
TOT 101	0,63	27x2	0,062		
TOT 102			0,175		
TOT 103			0,24		
TOT 104			0,69		
TOT 105			0,97		
TOT 106	1,0	12x2	0,13	0,147	0,185
TOT 107			0,21	0,24	0,3
TOT 108			0,35	0,4	0,5
TOT 109			0,6	0,68	0,85
TOT 110			1,0	1,13	1,42
TOT 111			1,70	1,94	2,4
TOT 112	1,0	14x2	0,108	0,122	0,15
TOT 113			0,175	0,2	0,25
TOT 114			0,30	0,34	0,42
TOT 115			0,5	0,55	0,70
TOT 116			0,85	0,98	1,2
TOT 117			1,4	1,6	2
TOT 118	1,0	17x2	0,09	0,10	0,126
TOT 119			0,15	0,17	0,21
TOT 120			0,25	0,28	0,35
TOT 121			0,42	0,47	0,59
TOT 122			0,72	0,82	1
TOT 123			1,2	1,35	1,7
TOT 124	1,0	21x2	0,075	0,085	0,105
TOT 125			0,12	0,135	0,165
TOT 126			0,21	0,24	0,3
TOT 127			0,36	0,40	0,50
TOT 128			0,6	0,68	0,84
TOT 129			1,0	1,13	1,4
TOT 154	10	38	0,25	0,28	0,35
TOT 155			0,424	0,475	0,59
TOT 156			0,69	0,79	0,97
TOT 157			1,15	1,3	1,6
TOT 158			2,0	2,26	2,8
TOT 159			3,3	3,74	4,6
TOT 160	10	44	0,21	0,235	0,29
TOT 161			0,35	0,40	0,50
TOT 162			0,575	0,654	0,81
TOT 163			0,96	1,09	1,3
TOT 164			1,67	1,89	2,34
TOT 165			2,76	3,12	3,85
TOT 166	10	54	0,175	0,197	0,24
TOT 167			0,295	0,334	0,414
TOT 168			0,485	0,55	0,68
TOT 169			0,81	0,915	1,13
TOT 170			1,4	1,58	1,96
TOT 171			2,31	2,62	3,23
TOT 172	10	64	0,145	0,163	0,2
TOT 173			0,246	0,28	0,344
TOT 174			0,4	0,455	0,56
TOT 175			0,67	0,76	0,94
TOT 176			1,15	1,32	1,62
TOT 177			1,9	2,17	2,7
TOT 178	10	80	0,12	0,136	0,166
TOT 179			0,204	0,23	0,285
TOT 180			0,335	0,38	0,465
TOT 181			0,555	0,63	0,78
TOT 182			0,96	1,1	1,35
TOT 183			1,6	1,8	2,22
TOT 184	10	96	0,10	0,113	0,14
TOT 185			0,17	0,19	0,237
TOT 186			0,28	0,315	0,39
TOT 187			0,46	0,53	0,65
TOT 188			0,8	0,9	1,12
TOT 189			1,32	1,5	1,85